



# Prefeitura Municipal de Roseira

Praça Santana, 201 - Centro - Tel. (12) 3646-9900 Fax (12) 3646 9901  
CEP 12580-000 - CNPJ 45.212.008/0001-50 - Roseira - SP

## DECRETO Nº 1.931, 05 DE AGOSTO DE 2024.

Declara de utilidade pública para fins de desapropriação sem ônus, por via amigável, as áreas de terras que especifica objetivando execução de prolongamento de rua pública.

**FERNANDO AUGUSTO DE SIQUEIRA**, Prefeito Municipal de Roseira, no uso de suas atribuições legais e nos termos da Lei Orgânica do Município, consoante ao Decreto Lei Federal nº 3.365, de 21 de junho de 1.941, alterado pela Lei nº 2.786, de 21 de maio de 1.956:

### DECRETA:

**Art. 1º** - É declarada de utilidade pública para fins de desapropriação, por via amigável, sem ônus, as glebas abaixo especificadas, destinadas a execução de prolongamento de rua pública, com extensão total de 3.511,00 m<sup>2</sup> (três mil, quinhentos e onze metros quadrados) a serem desapropriados da Matrícula nº 10.662, do Cartório de Registro de Imóveis de Aparecida / SP, da propriedade da empresa SOTEP Construtora Ltda.

### DESCRIÇÃO DO IMÓVEL:

Local: Prolongamento da Rua João Jacinto

Imóvel: Parte da Matrícula 10.662

Áreas: Acompanhando toda extensão do Residencial Villa Velha, nos fundos dos lotes das Quadras B e G, ligando-a perpendicularmente à Av. Dona Ernestina de Paula Pereira. Totalizando 3511,00m<sup>2</sup>.

**DESCRIÇÃO DA ÁREA DESAPROPRIADA:** tendo como ponto de partida o vértice NZDR-M-0113, de coordenadas Long: 45°17'19,595" W, Lat: 22°53'38,924" S e Altitude: 555,361m; deste segue com azimute de 141°03' numa distância de 14,00m, confrontando com a Rua João Jacinto até o vértice NZDR-M-0114, de coordenadas Lon: 45°17'19,295" W, Lat: 22°53'39,289" S e Altitude: 555,513m; deste segue com azimute de 141°00' numa distância de 24,50m, confrontando com a Matrícula nº 8.335 até o vértice NZDR-M-0115, de coordenadas Lon: 45°17'18,754" W, Lat: 22°53'39,908" S e Altitude: 556,178m; deste segue com azimute de 141°01' numa distância de 10,00m, confrontando com a Matrícula nº 8.333 até o vértice NZDR-M-0116, de coordenadas Lon: 45°17'18,533" W, Lat: 22°53'40,161" S e Altitude: 556,235m; deste segue com azimute de 141°08' numa distância de 10,00m, confrontando com a Matrícula nº 8.766 até o vértice NZDR-M-0117, de coordenadas Lon: 45°17'18,313" W, Lat: 22°53'40,414" S e Altitude: 556,747m; deste



# Prefeitura Municipal de Roseira

Praça Santana, 201 - Centro - Tel. (12) 3646-9900 Fax (12) 3646 9901  
CEP 12580-000 - CNPJ 45.212.008/0001-50 - Roseira - SP

segue com azimute de 140°46' numa distância de 5,00m, confrontando com a Matrícula nº 8.767 até o vértice NZDR-M-0118, de coordenadas Lon: 45°17'18,202" W, Lat: 22°53'40,540" S e Altitude: 556,986m; deste segue com azimute de 141°02' numa distância de 5,00m, confrontando com a Matrícula nº 8.767 até o vértice NZDR-M-0119, de coordenadas Lon: 45°17'18,092" W, Lat: 22°53'40,666" S e Altitude: 557,000m; deste segue com azimute de 141°01' numa distância de 10,00m, confrontando com a Matrícula nº 8.768 até o vértice NZDR-M-0120, de coordenadas Lon: 45°17'17,871" W, Lat: 22°53'40,919" S e Altitude: 557,227m; deste segue com azimute de 141°01' numa distância de 10,00m, confrontando com a Matrícula nº 8.769 até o vértice NZDR-M-0121, de coordenadas Lon: 45°17'17,651" W, Lat: 22°53'41,171" S e Altitude: 557,864m; deste segue com azimute de 141°01' numa distância de 10,00m, confrontando com a Matrícula nº 8.770 até o vértice NZDR-M-0122, de coordenadas Lon: 45°17'17,431" W, Lat: 22°53'41,423" S e Altitude: 558,455m; deste segue com azimute de 141°01' numa distância de 10,00m, confrontando com a Matrícula nº 8.771 até o vértice NZDR-M-0123, de coordenadas Lon: 45°17'17,210" W, Lat: 22°53'41,676" S e Altitude: 558,211m; deste segue com azimute de 141°01' numa distância de 10,00m, confrontando com a Matrícula nº 8.772 até o vértice NZDR-M-0124, de coordenadas Lon: 45°17'16,989" W, Lat: 22°53'41,929" S e Altitude: 559,186m; segue com azimute de 140°54' numa distância de 10,00m, confrontando com a Matrícula nº 7.573 até o vértice NZDR-M-0125, de coordenadas Lon: 45°17'16,768" W, Lat: 22°53'42,181" S e Altitude: 559,125m; deste segue com azimute de 141°08' numa distância de 10,00m, confrontando com a Matrícula nº 7.798 até o vértice NZDR-M-0126, de coordenadas Lon: 45°17'16,548" W, Lat: 22°53'42,434" S e Altitude: 559,175m; deste segue com azimute de 140°59' numa distância de 5,00m, confrontando com a Matrícula nº 14.645 até o vértice NZDR-M-0127, de coordenadas Lon: 45°17'16,437" W, Lat: 22°53'42,561" S e Altitude: 559,482m; deste segue com azimute de 141°01' numa distância de 5,00m, confrontando com a Matrícula nº 14.646 até o vértice NZDR-M-0128, de coordenadas Lon: 45°17'16,327" W, Lat: 22°53'42,687" S e Altitude: 559,777m; deste segue com azimute de 140°51' numa distância de 5,24m, confrontando com a Matrícula nº 7.879 até o vértice NZDR-M-0129, de coordenadas Lon: 45°17'16,211" W, Lat: 22°53'42,819" S e Altitude: 560,126m; deste segue com azimute de 141°05' numa distância de 5,23m, confrontando com a Matrícula nº 7.879 até o vértice NZDR-M-0130, de coordenadas Lon: 45°17'16,096" W, Lat: 22°53'42,951" S e Altitude: 560,180m; deste segue com azimute de 141°00' numa distância de 12,53m, confrontando com a Matrícula nº 8.773 até o vértice NZDR-M-0131, de coordenadas Lon: 45°17'15,819" W, Lat: 22°53'43,268" S e Altitude: 560,811m; deste segue com azimute de 140°49' numa distância de 3,00m, confrontando com a Matrícula nº 6.317 - Sistema de Lazer 11 até o vértice NZDR-M-0132, de coordenadas Lon: 45°17'15,753" W, Lat: 22°53'43,343" S e Altitude: 559,734m; deste segue com azimute de 140°30' numa distância de 14,39m, confrontando com a Avenida Dona Ernestina de Paula Pereira até o vértice NZDR-M-0564, de coordenadas Lon: 45°17'15,432" W, Lat: 22°53'43,704" S e Altitude: 560,108m; deste segue com azimute de 140°45' numa



# Prefeitura Municipal de Roseira

Praça Santana, 201 - Centro - Tel. (12) 3646-9900 Fax (12) 3646 9901  
CEP 12580-000 - CNPJ 45.212.008/0001-50 - Roseira - SP

distância de 3,00m, confrontando com a Matrícula 6.317 – Sistema de Lazer 7 até o vértice NZDR-M-0133, de coordenadas Lon: 45°17'15,365" W, Lat: 22°53'43,780" S e Altitude: 560,483m; deste segue com azimute de 140°53' numa distância de 11,00m, confrontando com a Matrícula nº 8.863 até o vértice NZDR-M-0134, de coordenadas Lon: 45°17'15,122" W, Lat: 22°53'44,057" S e Altitude: 561,147m; deste segue com azimute de 141°22' numa distância de 4,57m, confrontando com a Matrícula nº 8.862 até o vértice NZDR-M-0135, de coordenadas Lon: 45°17'15,022" W, Lat: 22°53'44,173" S e Altitude: 561,033m; deste segue com azimute de 140°02' numa distância de 5,43m, confrontando com a Matrícula nº 8.862 até o vértice NZDR-M-0136, de coordenadas Lon: 45°17'14,899" W, Lat: 22°53'44,309" S e Altitude: 561,155m; deste segue com azimute de 141°08' numa distância de 10,00m, confrontando com a Matrícula nº 8.861 até o vértice NZDR-M-0137, de coordenadas Lon: 45°17'14,679" W, Lat: 22°53'44,562" S e Altitude: 561,406m; deste segue com azimute de 141°30' numa distância de 10,00m, confrontando com a Matrícula nº 8.860 até o vértice NZDR-M-0138, de coordenadas Lon: 45°17'14,461" W, Lat: 22°53'44,816" S e Altitude: 561,658m; deste segue com azimute de 140°02' numa distância de 5,00m, confrontando com a Matrícula nº 8.514 até o vértice NZDR-M-0139, de coordenadas Lon: 45°17'14,348" W, Lat: 22°53'44,941" S e Altitude: 561,783m; deste segue com azimute de 141°15' numa distância de 5,00m, confrontando com a Matrícula nº 8.515 até o vértice NZDR-M-0140, de coordenadas Lon: 45°17'14,238" W, Lat: 22°53'45,068" S e Altitude: 561,911m; deste segue com azimute de 140°54' numa distância de 10,00m, confrontando com a Matrícula nº 8.859 até o vértice NZDR-M-0141, de coordenadas Lon: 45°17'14,017" W, Lat: 22°53'45,320" S e Altitude: 562,149m; deste segue com azimute de 140°33' numa distância de 4,98m, confrontando com a Matrícula nº 8.054 até o vértice NZDR-M-0142, de coordenadas Lon: 45°17'13,906" W, Lat: 22°53'45,445" S e Altitude: 562,265m; deste segue com azimute de 141°43' numa distância de 5,02m, confrontando com a Matrícula nº 8.054 até o vértice NZDR-M-0143, de coordenadas Lon: 45°17'13,797" W, Lat: 22°53'45,573" S e Altitude: 562,377m; deste segue com azimute de 140°46' numa distância de 5,00m, confrontando com a Matrícula nº 14.653 até o vértice NZDR-M-0144, de coordenadas Lon: 45°17'13,686" W, Lat: 22°53'45,699" S e Altitude: 562,491m; deste segue com azimute de 141°01' numa distância de 5,00m, confrontando com a Matrícula nº 14.652 até o vértice NZDR-M-0145, de coordenadas Lon: 45°17'13,576" W, Lat: 22°53'45,825" S e Altitude: 562,604m; deste segue com azimute de 140°31' numa distância de 5,00m, confrontando com a Matrícula nº 10.356 até o vértice NZDR-M-0146, de coordenadas Lon: 45°17'13,464" W, Lat: 22°53'45,951" S e Altitude: 562,720m; deste segue com azimute de 140°46' numa distância de 5,00m, confrontando com a Matrícula nº 10.357 até o vértice NZDR-M-0147, de coordenadas Lon: 45°17'13,353" W, Lat: 22°53'46,077" S e Altitude: 562,837m; deste segue com azimute de 140°54' numa distância de 10,00m, confrontando com a Matrícula nº 8.364 até o vértice NZDR-M-0148, de coordenadas Lon: 45°17'13,132" W, Lat: 22°53'46,329" S e Altitude: 563,058m; deste segue com azimute de 139°56' numa distância de 10,00m, confrontando com a Matrícula nº 8.857 até o vértice NZDR-M-0149, de



# Prefeitura Municipal de Roseira

Praça Santana, 201 - Centro - Tel. (12) 3646-9900 Fax (12) 3646 9901  
CEP 12580-000 - CNPJ 45.212.008/0001-50 - Roseira - SP

coordenadas Lon: 45°17'12,906" W, Lat: 22°53'46,578" S e Altitude: 563,266m; deste segue com azimute de 140°10' numa distância de 12,43m, confrontando com a Matrícula nº 7.418 até o vértice NZDR-M-0150, de coordenadas Lon: 45°17'12,627" W, Lat: 22°53'46,888" S e Altitude: 563,472m; deste segue com azimute de 140°19' numa distância de 7,28m, confrontando com a Matrícula nº 8.856 até o vértice NZDR-P-1127, de coordenadas Lon: 45°17'12,464" W, Lat: 22°53'47,070" S e Altitude: 563,678m; deste segue com azimute de 140°18' numa distância de 8,79m, encerrando a confrontação com a Matrícula nº 8.856 até o vértice NZDR-M-0151, de coordenadas Lon: 45°17'12,267" W, Lat: 22°53'47,290" S e Altitude: 563,851m; deste segue com azimute de 141°59' numa distância de 23,00m, confrontando com a Matrícula nº 8.855 até o vértice NZDR-M-0152, de coordenadas Lon: 45°17'11,770" W, Lat: 22°53'47,879" S e Altitude: 565,305m; deste segue com azimute de 208°51' numa distância de 1,30m, confrontando com a Rua Benedito Maria Gonçalves até o vértice NZDR-P-1083, de coordenadas Lon: 45°17'11,792" W, Lat: 22°53'47,916" S e Altitude: 565,020m; deste segue com azimute de 237°52' numa distância de 8,85m, confrontando com a Rua Benedito Maria Gonçalves até o vértice NZDR-M-0563 de coordenadas Long: 45°17'12,055" W, Lat: 22°53'48,069" S e Altitude: 565,028m; deste segue com azimute de 320°53' numa distância de 163,50m, confrontando com a Matrícula nº 10.662 - Gleba 1 até o vértice NZDR-P-2877, de coordenadas Long: 45°17'15,673" W, Lat: 22°53'43,945" S e Altitude: 560,489m; deste segue com azimute de 320°34' numa distância de 12,70m, confrontando com a Matrícula nº 10.662 - Gleba 1 até o vértice NZDRP-2876, de coordenadas Long: 45°17'15,956" W, Lat: 22°53'43,626" S e Altitude: 559,738m; deste segue com azimute de 320°59' numa distância de 177,66m, confrontando com a Matrícula nº 10.662 - Gleba 1, até o vértice NZDR-P-2875, de coordenadas Long: 45°17'19,870" W, Lat: 22°53'39,127" S e Altitude: 555,365m; deste segue com azimute de 51°27' numa distância de 10,00, confrontando com a Matrícula nº 10.662 - Gleba 1, até o vértice NZDR-M-0113, ponto de início da presente descrição, perfazendo-se uma área total de 3.511,00 m<sup>2</sup> (três mil, quinhentos e onze metros quadrados).

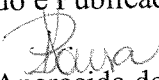
**Art. 2º** - A desapropriação prevista no artigo anterior é declarada de natureza urgente.

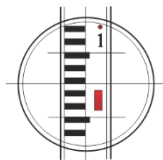
**Art. 3º** - Este Decreto entrará em vigor na data de sua publicação.

Roseira, 05 de agosto de 2024.

  
**FERNANDO AUGUSTO DE SIQUEIRA**  
Prefeito Municipal

Registrado e Publicado na Secretaria da Prefeitura Municipal, no dia 05/08/2024.

  
Patrícia Aparecida de Sousa  
Secretária da Prefeitura



**PRECISION**  
TOPOGRAFIA • PROJETOS • CONSTRUÇÕES

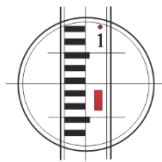
## MEMORIAL DESCRITIVO

### “DESCRIÇÃO DA ÁREA”

**Proprietário:** Prefeitura Municipal de Roseira – CNPJ: 45.212.008/0001-50  
**Endereço:** Rua João Jacinto  
**Área Total:** 3.511,00 m<sup>2</sup> (Três mil, quinhentos e onze metros quadrados).  
**Município:** Roseira **U.F:** SP

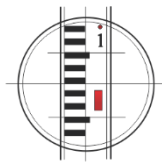
### “DESCRIÇÃO DA ÁREA DESAPROPRIADA”

**IMÓVEL:** Área desapropriada desetina a regularização da Rua Projetada, no município de Roseira/SP, tendo como ponto de partida o vértice **NZDR-M-0113**, de coordenadas Long: 45°17'19,595"W, Lat: 22°53'38,924"S e Altitude: 555,361m; deste segue com azimute de 141°03' numa distância de 14,00m, confrontando com a Rua João Jacinto até o vértice **NZDR-M-0114**, de coordenadas Lon: 45°17'19,295" W, Lat: 22°53'39,289" S e Altitude: 555,513m; deste segue com azimute de 141°00' numa distância de 24,50m, confrontando com a Matrícula nº 8.335 até o vértice **NZDR-M-0115**, de coordenadas Lon: 45°17'18,754" W, Lat: 22°53'39,908" S e Altitude: 556,178m; deste segue com azimute de 141°01' numa distância de 10,00m, confrontando com a Matrícula nº 8.333 até o vértice **NZDR-M-0116**, de coordenadas Lon: 45°17'18,533" W, Lat: 22°53'40,161" S e Altitude: 556,235m; deste segue com azimute de 141°08' numa distância de 10,00m, confrontando com a Matrícula nº 8.766 até o vértice **NZDR-M-0117**, de coordenadas Lon: 45°17'18,313" W, Lat: 22°53'40,414" S e Altitude: 556,747m; deste segue com azimute de 140°46' numa distância de 5,00m, confrontando com a Matrícula nº 8.767 até o vértice **NZDR-M-0118**, de coordenadas Lon: 45°17'18,202" W, Lat: 22°53'40,540" S e Altitude: 556,986m; deste segue com azimute de 141°02' numa distância de 5,00m, confrontando com a Matrícula nº 8.767 até o vértice **NZDR-M-0119**, de coordenadas Lon: 45°17'18,092" W, Lat: 22°53'40,666" S e Altitude: 557,000m; deste segue com azimute de 141°01' numa distância de 10,00m, confrontando com a Matrícula nº 8.768 até o vértice **NZDR-M-0120**, de coordenadas Lon: 45°17'17,871" W, Lat: 22°53'40,919" S e Altitude: 557,227m; deste segue com azimute de 141°01' numa distância de 10,00m, confrontando com a Matrícula nº 8.769 até o vértice **NZDR-M-0121**, de coordenadas Lon: 45°17'17,651" W, Lat: 22°53'41,171" S e Altitude:



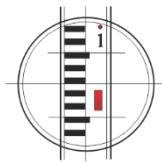
**PRECISION**  
TOPOGRAFIA • PROJETOS • CONSTRUÇÕES

557,864m; deste segue com azimute de 141°01' numa distância de 10,00m, confrontando com a Matrícula nº 8.770 até o vértice **NZDR-M-0122**, de coordenadas Lon: 45°17'17,431" W, Lat: 22°53'41,423" S e Altitude: 558,455m; deste segue com azimute de 141°01' numa distância de 10,00m, confrontando com a Matrícula nº 8.771 até o vértice **NZDR-M-0123**, de coordenadas Lon: 45°17'17,210" W, Lat: 22°53'41,676" S e Altitude: 558,211m; deste segue com azimute de 141°01' numa distância de 10,00m, confrontando com a Matrícula nº 8.772 até o vértice **NZDR-M-0124**, de coordenadas Lon: 45°17'16,989" W, Lat: 22°53'41,929" S e Altitude: 559,186m; segue com azimute de 140°54' numa distância de 10,00m, confrontando com a Matrícula nº 7.573 até o vértice **NZDR-M-0125**, de coordenadas Lon: 45°17'16,768" W, Lat: 22°53'42,181" S e Altitude: 559,125m; deste segue com azimute de 141°08' numa distância de 10,00m, confrontando com a Matrícula nº 7.798 até o vértice **NZDR-M-0126**, de coordenadas Lon: 45°17'16,548" W, Lat: 22°53'42,434" S e Altitude: 559,175m; deste segue com azimute de 140°59' numa distância de 5,00m, confrontando com a Matrícula nº 14.645 até o vértice **NZDR-M-0127**, de coordenadas Lon: 45°17'16,437" W, Lat: 22°53'42,561" S e Altitude: 559,482m; deste segue com azimute de 141°01' numa distância de 5,00m, confrontando com a Matrícula nº 14.646 até o vértice **NZDR-M-0128**, de coordenadas Lon: 45°17'16,327" W, Lat: 22°53'42,687" S e Altitude: 559,777m; deste segue com azimute de 140°51' numa distância de 5,24m, confrontando com a Matrícula nº 7.879 até o vértice **NZDR-M-0129**, de coordenadas Lon: 45°17'16,211" W, Lat: 22°53'42,819" S e Altitude: 560,126m; deste segue com azimute de 141°05' numa distância de 5,23m, confrontando com a Matrícula nº 7.879 até o vértice **NZDR-M-0130**, de coordenadas Lon: 45°17'16,096" W, Lat: 22°53'42,951" S e Altitude: 560,180m; deste segue com azimute de 141°00' numa distância de 12,53m, confrontando com a Matrícula nº 8.773 até o vértice **NZDR-M-0131**, de coordenadas Lon: 45°17'15,819" W, Lat: 22°53'43,268" S e Altitude: 560,811m; deste segue com azimute de 140°49' numa distância de 3,00m, confrontando com a Matrícula nº 6.317 – Sistema de Lazer 11 até o vértice **NZDR-M-0132**, de coordenadas Lon: 45°17'15,753" W, Lat: 22°53'43,343" S e Altitude: 559,734m; deste segue com azimute de 140°30' numa distância de 14,39m, confrontando com a Avenida Dona Ernestina de Paula Pereira até o vértice **NZDR-M-0564**, de coordenadas Lon: 45°17'15,432" W, Lat: 22°53'43,704" S e Altitude: 560,108m; deste segue com azimute de 140°45' numa distância de 3,00m, confrontando com a Matrícula 6.317 – Sistema de Lazer 7 até o vértice **NZDR-M-0133**, de coordenadas Lon: 45°17'15,365" W, Lat: 22°53'43,780" S



**PRECISION**  
TOPOGRAFIA · PROJETOS · CONSTRUÇÕES

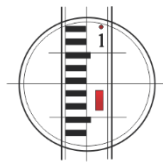
e Altitude: 560,483m; deste segue com azimute de 140°53' numa distância de 11,00m, confrontando com a Matrícula nº 8.863 até o vértice **NZDR-M-0134**, de coordenadas Lon: 45°17'15,122" W, Lat: 22°53'44,057" S e Altitude: 561,147m; deste segue com azimute de 141°22' numa distância de 4,57m, confrontando com a Matrícula nº 8.862 até o vértice **NZDR-M-0135**, de coordenadas Lon: 45°17'15,022" W, Lat: 22°53'44,173" S e Altitude: 561,033m; deste segue com azimute de 140°02' numa distância de 5,43m, confrontando com a Matrícula nº 8.862 até o vértice **NZDR-M-0136**, de coordenadas Lon: 45°17'14,899" W, Lat: 22°53'44,309" S e Altitude: 561,155m; deste segue com azimute de 141°08' numa distância de 10,00m, confrontando com a Matrícula nº 8.861 até o vértice **NZDR-M-0137**, de coordenadas Lon: 45°17'14,679" W, Lat: 22°53'44,562" S e Altitude: 561,406m; deste segue com azimute de 141°30' numa distância de 10,00m, confrontando com a Matrícula nº 8.860 até o vértice **NZDR-M-0138**, de coordenadas Lon: 45°17'14,461" W, Lat: 22°53'44,816" S e Altitude: 561,658m; deste segue com azimute de 140°02' numa distância de 5,00m, confrontando com a Matrícula nº 8.514 até o vértice **NZDR-M-0139**, de coordenadas Lon: 45°17'14,348" W, Lat: 22°53'44,941" S e Altitude: 561,783m; deste segue com azimute de 141°15' numa distância de 5,00m, confrontando com a Matrícula nº 8.515 até o vértice **NZDR-M-0140**, de coordenadas Lon: 45°17'14,238" W, Lat: 22°53'45,068" S e Altitude: 561,911m; deste segue com azimute de 140°54' numa distância de 10,00m, confrontando com a Matrícula nº 8.859 até o vértice **NZDR-M-0141**, de coordenadas Lon: 45°17'14,017" W, Lat: 22°53'45,320" S e Altitude: 562,149m; deste segue com azimute de 140°33' numa distância de 4,98m, confrontando com a Matrícula nº 8.054 até o vértice **NZDR-M-0142**, de coordenadas Lon: 45°17'13,906" W, Lat: 22°53'45,445" S e Altitude: 562,265m; deste segue com azimute de 141°43' numa distância de 5,02m, confrontando com a Matrícula nº 8.054 até o vértice **NZDR-M-0143**, de coordenadas Lon: 45°17'13,797" W, Lat: 22°53'45,573" S e Altitude: 562,377m; deste segue com azimute de 140°46' numa distância de 5,00m, confrontando com a Matrícula nº 14.653 até o vértice **NZDR-M-0144**, de coordenadas Lon: 45°17'13,686" W, Lat: 22°53'45,699" S e Altitude: 562,491m; deste segue com azimute de 141°01' numa distância de 5,00m, confrontando com a Matrícula nº 14.652 até o vértice **NZDR-M-0145**, de coordenadas Lon: 45°17'13,576" W, Lat: 22°53'45,825" S e Altitude: 562,604m; deste segue com azimute de 140°31' numa distância de 5,00m, confrontando com a Matrícula nº 10.356 até o vértice **NZDR-M-0146**, de coordenadas Lon: 45°17'13,464" W, Lat: 22°53'45,951" S e Altitude: 562,720m; deste segue



**PRECISION**  
TOPOGRAFIA • PROJETOS • CONSTRUÇÕES

com azimute de  $140^{\circ}46'$  numa distância de 5,00m, confrontando com a Matrícula nº 10.357 até o vértice **NZDR-M-0147**, de coordenadas Lon:  $45^{\circ}17'13,353''$  W, Lat:  $22^{\circ}53'46,077''$  S e Altitude: 562,837m; deste segue com azimute de  $140^{\circ}54'$  numa distância de 10,00m, confrontando com a Matrícula nº 8.364 até o vértice **NZDR-M-0148**, de coordenadas Lon:  $45^{\circ}17'13,132''$  W, Lat:  $22^{\circ}53'46,329''$  S e Altitude: 563,058m; deste segue com azimute de  $139^{\circ}56'$  numa distância de 10,00m, confrontando com a Matrícula nº 8.857 até o vértice **NZDR-M-0149**, de coordenadas Lon:  $45^{\circ}17'12,906''$  W, Lat:  $22^{\circ}53'46,578''$  S e Altitude: 563,266m; deste segue com azimute de  $140^{\circ}10'$  numa distância de 12,43m, confrontando com a Matrícula nº 7.418 até o vértice **NZDR-M-0150**, de coordenadas Lon:  $45^{\circ}17'12,627''$  W, Lat:  $22^{\circ}53'46,888''$  S e Altitude: 563,472m; deste segue com azimute de  $140^{\circ}19'$  numa distância de 7,28m, confrontando com a Matrícula nº 8.856 até o vértice **NZDR-P-1127**, de coordenadas Lon:  $45^{\circ}17'12,464''$  W, Lat:  $22^{\circ}53'47,070''$  S e Altitude: 563,678m; deste segue com azimute de  $140^{\circ}18'$  numa distância de 8,79m, encerrando a confrontação com a Matrícula nº 8.856 até o vértice **NZDR-M-0151**, de coordenadas Lon:  $45^{\circ}17'12,267''$  W, Lat:  $22^{\circ}53'47,290''$  S e Altitude: 563,851m; deste segue com azimute de  $141^{\circ}59'$  numa distância de 23,00m, confrontando com a Matrícula nº 8.855 até o vértice **NZDR-M-0152**, de coordenadas Lon:  $45^{\circ}17'11,770''$  W, Lat:  $22^{\circ}53'47,879''$  S e Altitude: 565,305m; deste segue com azimute de  $208^{\circ}51'$  numa distância de 1,30m, confrontando com a Rua Benedito Maria Gonçalves até o vértice **NZDR-P-1083**, de coordenadas Lon:  $45^{\circ}17'11,792''$  W, Lat:  $22^{\circ}53'47,916''$  S e Altitude: 565,020m; deste segue com azimute de  $237^{\circ}52'$  numa distância de 8,85m, confrontando com a Rua Benedito Maria Gonçalves até o vértice **NZDR-M-0563** de coordenadas Long:  $45^{\circ}17'12,055''$  W, Lat:  $22^{\circ}53'48,069''$  S e Altitude: 565,028m; deste segue com azimute de  $320^{\circ}53'$  numa distância de 163,50m, confrontando com a Matrícula nº 10.662 – Gleba 1 até o vértice **NZDR-P-2877**, de coordenadas Long:  $45^{\circ}17'15,673''$  W, Lat:  $22^{\circ}53'43,945''$  S e Altitude: 560,489m; deste segue com azimute de  $320^{\circ}34'$  numa distância de 12,70m, confrontando com a Matrícula nº 10.662 – Gleba 1 até o vértice **NZDR-P-2876**, de coordenadas Long:  $45^{\circ}17'15,956''$  W, Lat:  $22^{\circ}53'43,626''$  S e Altitude: 559,738m; deste segue com azimute de  $320^{\circ}59'$  numa distância de 177,66m, confrontando com a Matrícula nº 10.662 – Gleba 1, até o vértice **NZDR-P-2875**, de coordenadas Long:  $45^{\circ}17'19,870''$  W, Lat:  $22^{\circ}53'39,127''$  S e Altitude: 555,365m; deste segue com azimute de  $51^{\circ}27'$  numa distância de 10,00, confrontando com a Matrícula nº 10.662 – Gleba 1, até o





# PRECISION

TOPOGRAFIA • PROJETOS • CONSTRUÇÕES

vértice **NZDR-M-0113**, ponto de início da presente descrição, perfazendo-se uma área total de **3.511,00 m<sup>2</sup> (três mil, quinhentos e onze metros quadrados)**.

Todas as coordenadas aqui descritas estão georreferenciadas ao Sistema Geodésico Brasileiro, tendo como DATUM o SIRGAS 2000. Todos os azimutes e distâncias, área e perímetro foram calculadas no sistema local de coordenadas com origem do plano definido pela média das coordenadas (SGL – Sistema Geodésico Local).

Guaratinguetá, 29 de julho de 2024.



i  
1

Proprietário

Prefeitura Municipal de Roseira

CNPJ: 45.212.008/0001-50

Nome: \_\_\_\_\_

RG: \_\_\_\_\_

CPF: \_\_\_\_\_

**LUIS FERNANDO  
ALVES LOPES:  
36065837881**

Digitally signed by LUIS FERNANDO ALVES  
LOPES:36065837881  
DN: C=BR, O=ICP-Brasil, OU=VideoConferência,  
OU=07594418000113, OU=Secretaria da Receita  
Federal do Brasil - RFB, OU=RFB e-CPF A3, OU=  
(em branco), CN=LUIS FERNANDO ALVES LOPES:  
36065837881  
Reason: I am the author of this document  
Location: PRECISION  
Date: 2024.07.29 13:20:22-03'00'  
Foxit PDF Editor Version: 11.2.1

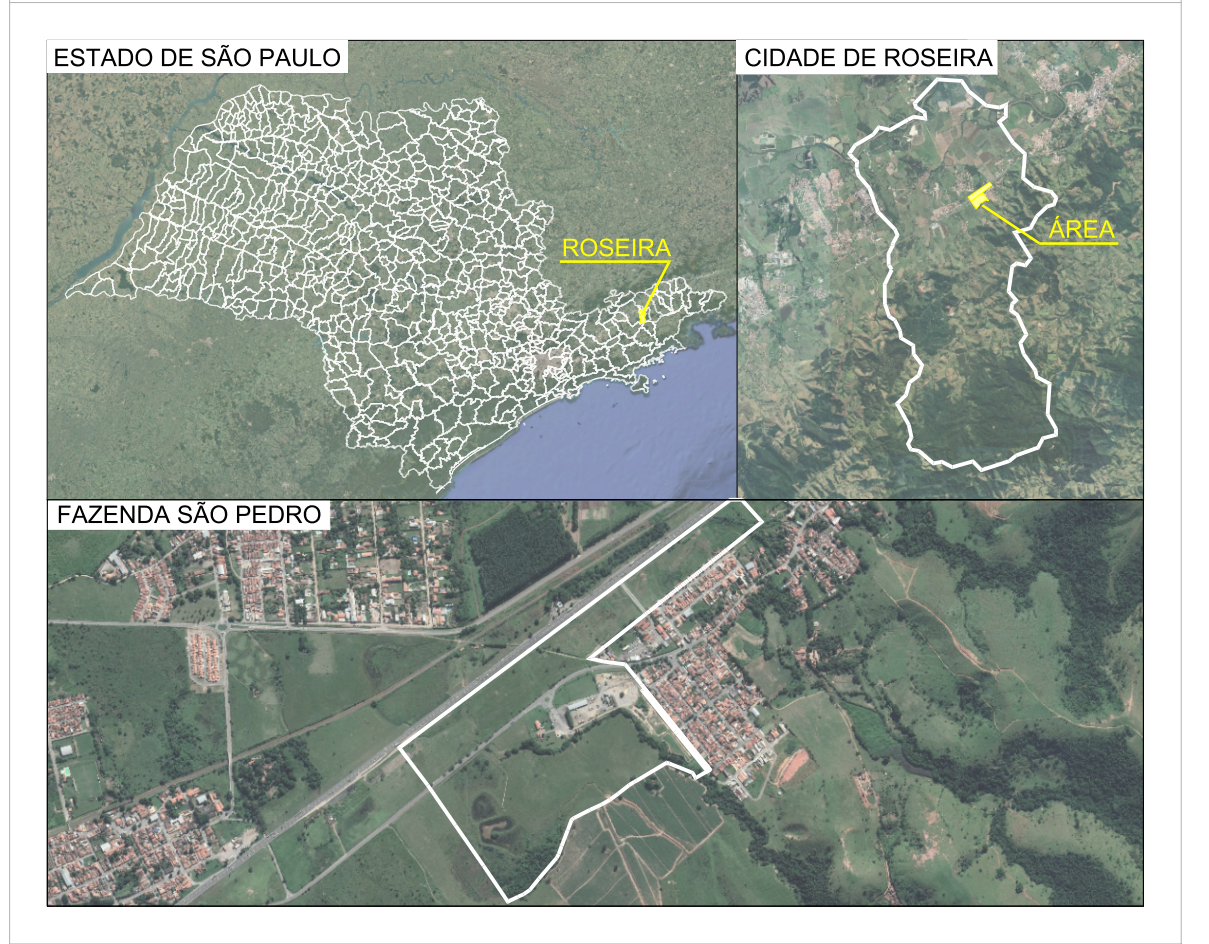
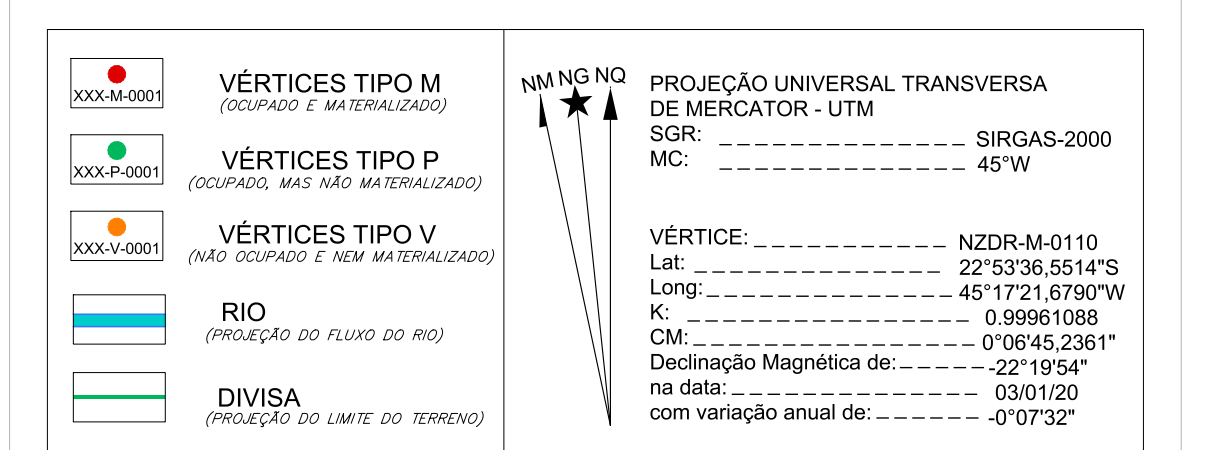
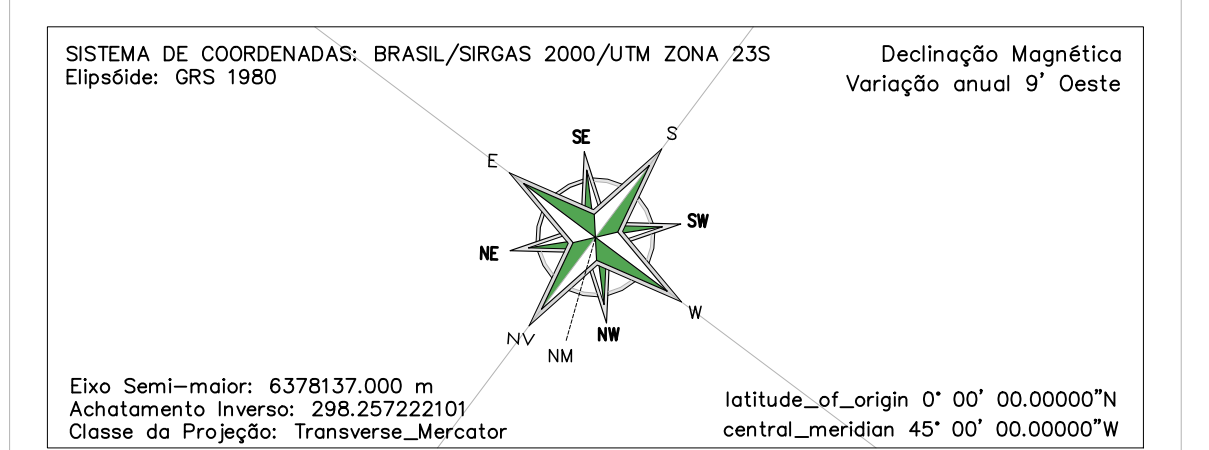
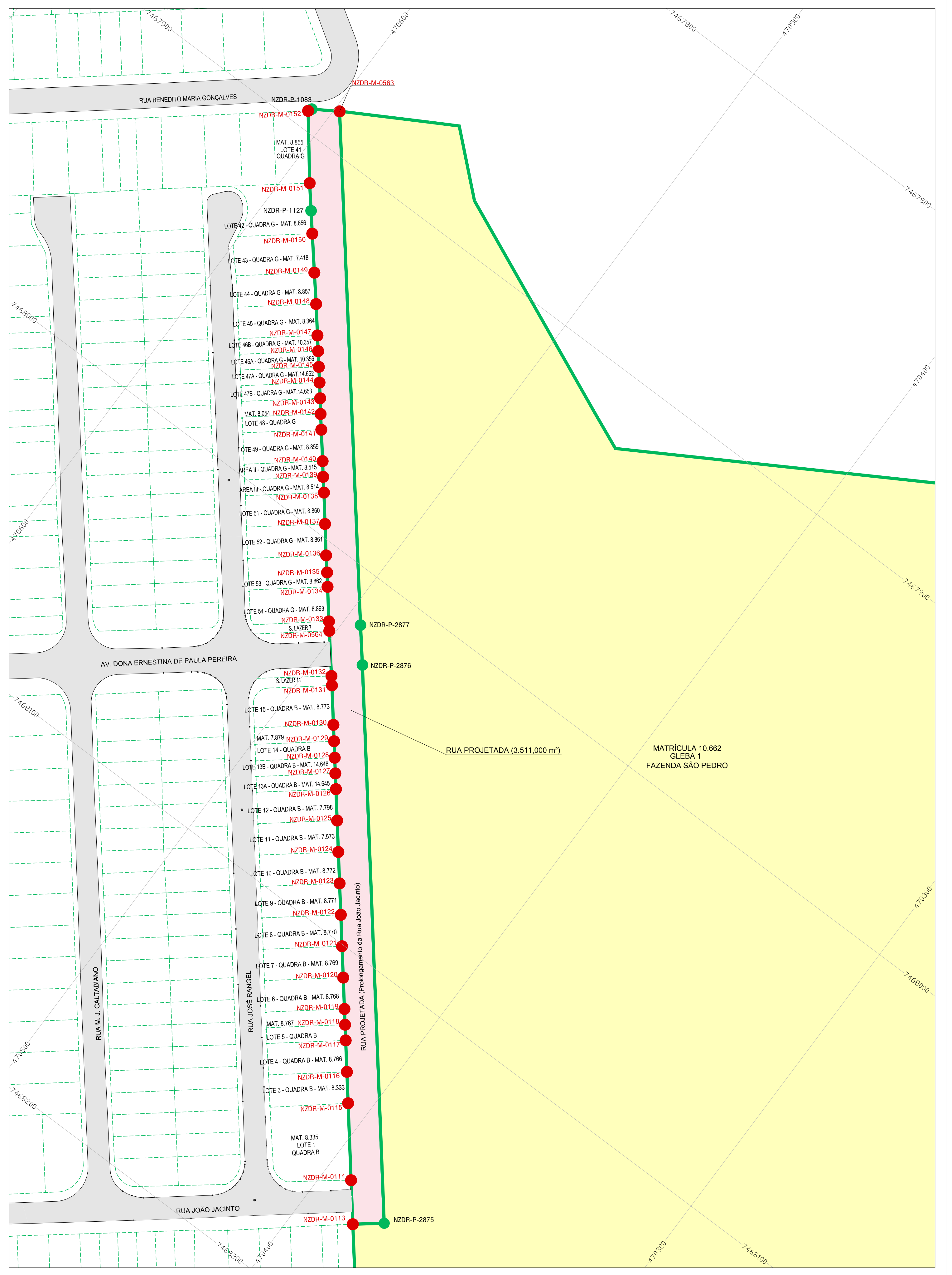
Responsável Técnico

Luís Fernando Alves Lopes

Engenheiro Civil

CREA-SP 5062695553

VÉRTICE		DESCRIÇÃO DA PARCELA		SEMENTO VANTE	
Código	Longitude	Latitude	Altitude (m)	Código	Acum. Dist. (m)
NZDR-M-0113	-45°17'19.595"	-22°53'38.924"	555.361	NZDR-M-0114	141°03'
NZDR-M-0114	-45°17'19.295"	-22°53'39.289"	555.513	NZDR-M-0115	141°00'
NZDR-M-0115	-45°17'18.754"	-22°53'39.989"	556.178	NZDR-M-0116	141°00'
NZDR-M-0116	-45°17'18.533"	-22°53'40.161"	556.235	NZDR-M-0117	141°00'
NZDR-M-0117	-45°17'18.313"	-22°53'40.414"	556.747	NZDR-M-0118	140°46'
NZDR-M-0118	-45°17'18.262"	-22°53'40.546"	556.986	NZDR-M-0119	141°02'
NZDR-M-0119	-45°17'18.092"	-22°53'40.666"	557	NZDR-M-0120	141°00'
NZDR-M-0120	-45°17'17.871"	-22°53'40.919"	557.227	NZDR-M-0121	141°00'
NZDR-M-0121	-45°17'17.651"	-22°53'41.171"	557.884	NZDR-M-0122	141°00'
NZDR-M-0122	-45°17'17.431"	-22°53'41.423"	558.455	NZDR-M-0123	141°00'
NZDR-M-0123	-45°17'17.211"	-22°53'41.675"	558.211	NZDR-M-0124	141°00'
NZDR-M-0124	-45°17'16.989"	-22°53'41.929"	559.186	NZDR-M-0125	140°54'
NZDR-M-0125	-45°17'16.768"	-22°53'42.181"	559.125	NZDR-M-0126	141°08'
NZDR-M-0126	-45°17'16.548"	-22°53'42.434"	559.175	NZDR-M-0127	140°59'
NZDR-M-0127	-45°17'16.327"	-22°53'42.687"	559.482	NZDR-M-0128	141°00'
NZDR-M-0128	-45°17'16.327"	-22°53'42.687"	559.777	NZDR-M-0129	140°52'
NZDR-M-0129	-45°17'16.211"	-22°53'42.819"	560.126	NZDR-M-0130	141°05'
NZDR-M-0130	-45°17'16.095"	-22°53'42.951"	560.18	NZDR-M-0131	141°00'
NZDR-M-0131	-45°17'15.874"	-22°53'43.268"	560.811	NZDR-M-0132	140°49'
NZDR-M-0132	-45°17'15.753"	-22°53'43.343"	559.734	NZDR-M-0133	140°50'
NZDR-M-0133	-45°17'15.432"	-22°53'43.704"	560.108	NZDR-M-0134	140°45'
NZDR-M-0134	-45°17'15.365"	-22°53'43.780"	560.483	NZDR-M-0135	140°53'
NZDR-M-0135	-45°17'15.122"	-22°53'44.057"	561.147	NZDR-M-0136	141°22'
NZDR-M-0136	-45°17'15.022"	-22°53'44.173"	561.033	NZDR-M-0137	140°52'
NZDR-M-0137	-45°17'14.899"	-22°53'44.309"	561.155	NZDR-M-0138	141°08'
NZDR-M-0138	-45°17'14.679"	-22°53'44.562"	561.406	NZDR-M-0139	141°30'
NZDR-M-0139	-45°17'14.461"	-22°53'44.816"	561.658	NZDR-M-0140	140°52'
NZDR-M-0140	-45°17'14.348"	-22°53'44.941"	561.783	NZDR-M-0141	141°05'
NZDR-M-0141	-45°17'14.238"	-22°53'45.067"	561.911	NZDR-M-0142	140°54'
NZDR-M-0142	-45°17'14.017"	-22°53'45.320"	562.149	NZDR-M-0143	140°52'
NZDR-M-0143	-45°17'13.906"	-22°53'45.445"	562.265	NZDR-M-0144	141°42'
NZDR-M-0144	-45°17'13.797"	-22°53'45.573"	562.377	NZDR-M-0145	140°46'
NZDR-M-0145	-45°17'13.686"	-22°53'45.699"	562.491	NZDR-M-0146	141°01'
NZDR-M-0146	-45°17'13.576"	-22°53'45.825"	562.604	NZDR-M-0147	140°31'
NZDR-M-0147	-45°17'13.464"	-22°53'45.951"	562.72	NZDR-M-0148	140°46'
NZDR-M-0148	-45°17'13.353"	-22°53'46.077"	562.837	NZDR-M-0149	140°54'
NZDR-M-0149	-45°17'13.132"	-22°53'46.329"	563.058	NZDR-M-0150	139°56'
NZDR-M-0150	-45°17'12.906"	-22°53'46.578"	563.266	NZDR-M-0151	140°10'
NZDR-M-0151	-45°17'12.627"	-22°53'46.889"	563.472	NZDR-M-0152	140°19'
NZDR-M-0152	-45°17'12.454"	-22°53'47.079"	563.678	NZDR-M-0153	140°19'
NZDR-M-0153	-45°17'12.287"	-22°53'47.299"	563.851	NZDR-M-0154	141°59'
NZDR-M-0154	-45°17'12.177"	-22°53'47.879"	563.305	NZDR-M-0155	138°01'
NZDR-M-0155	-45°17'11.792"	-22°53'47.916"	565.12	NZDR-M-0156	237°52'
NZDR-M-0156	-45°17'11.855"	-22°53'48.069"	565.028	NZDR-P-2877	320°53'
NZDR-P-2877	-45°17'15.673"	-22°53'43.945"	560.489	NZDR-P-2876	320°34'
NZDR-P-2876	-45°17'15.956"	-22°53'43.626"	559.738	NZDR-P-2875	320°59'
NZDR-P-2875	-45°17'19.870"	-22°53'39.121"	555.365	NZDR-M-0113	51°22'



### LEVANTAMENTO GEORREFERENCIADO FOLHA UNICA

Imóvel: Rua Projetada  
 Proprietário: Prefeitura Municipal de Roseira  
 Endereço: Estrada Municipal Pedro Galvão de França Rangel  
 Município: Roseira Estado/UF: SP  
 Matrícula: 10.662 às folhas 142 do Livro 2-BI  
 Cartório: Cartório de Registro de Imóveis de Aparecida (CNS 12.441-2)  
 INCRA: 636.010.020.753-0  
 SICAR-SP: 35443010373905  
 Área Total: 3.538,00 m²  
 Data: 05/10/2023 Escala: 1:750



DECLARO QUE A APROVAÇÃO DO PROJETO NÃO IMPLICA NO RECONHECIMENTO POR PARTE DA PREFEITURA DO DIREITO DE PROPRIEDADE DO TERRENO.  
 ROSEIRA, 19 DE JUNHO DE 2024  
 "VERIFICADO A QUALQUER TEMPO NÃO SEREM VERDADEIROS OS FATOS CONSTANTES DO MEMORIAL DESCRITIVO RESPONDIDO OS REQUERENTES E O PROFISSIONAL QUE O ELABOROU PELOS PRECIZADOS CAUSADOS, INDEPENDENTES DAS SANÇÕES DISCIPLINARES E PENAS."

ÁREAS (m²)

ÁREA	m²	Per (m)
RUA PROJETADA	3.511,00	728,40 m

Proprietário: Prefeitura Municipal de Roseira  
 CNPJ: 45.212.008/0001-50  
 Nome: \_\_\_\_\_  
 CPF: \_\_\_\_\_  
**LUIS FERNANDO ALVES LOPES**  
 36065837881  
 Responsável Técnico  
 Engenheiro Civil  
 CREA-SP: 062695553  
 Código INCR - NZDR

#### ESCALA GRÁFICA

