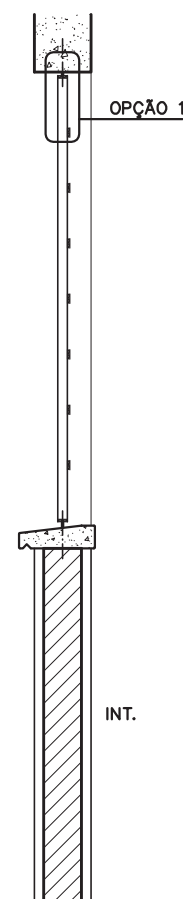
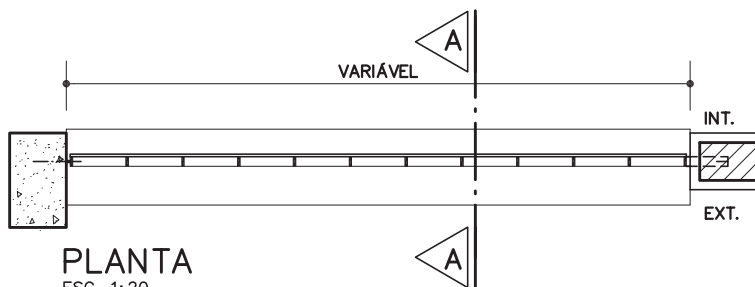
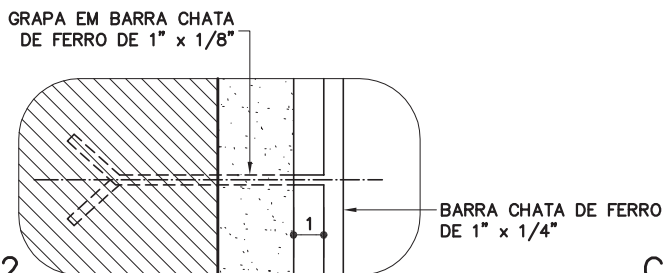
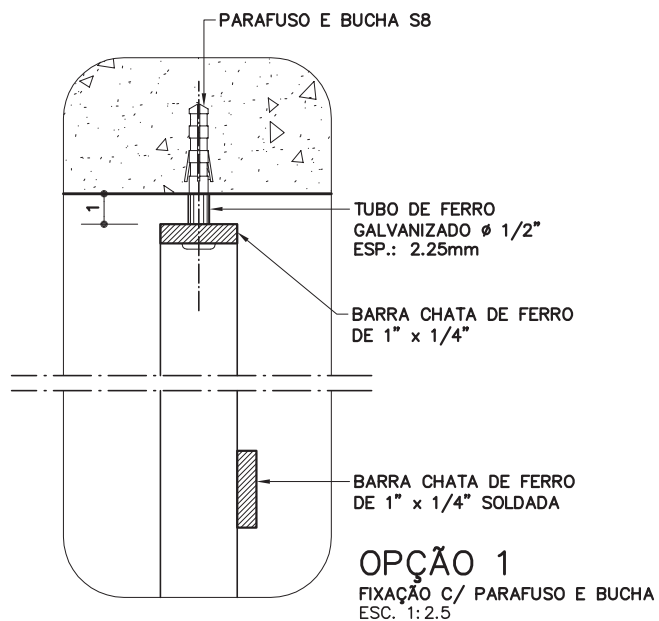


VISTA EXTERNA
ESC. 1:20

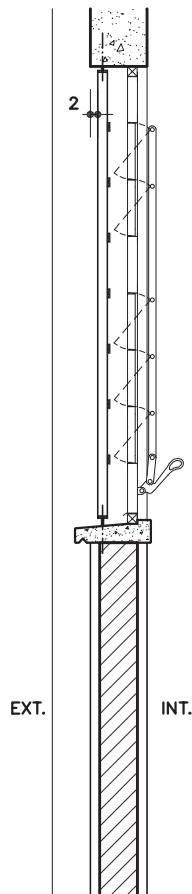


CORTE AA
S/ CAIXILHO
ESC. 1:20



OPÇÃO 2
FIXAÇÃO C/ GRAPA
ESC. 1:2.5

CORTE AA
C/ CAIXILHO
ESC. 1:20



GR-01

Grade de proteção

Revisão 1
Data 29/03/01

Página
1/2

Código de listagem
0603033

Atenção
Preserve a escala
Quando for imprimir, use
folhas A4 e desabilite a
função "Fit to paper"

Respeite o Meio Ambiente.
Imprima somente o ne-
cessário

GR-01

Grade de proteção

Revisão 1
Data 29/03/01

Página
2/2

Código de listagem

0603033



Atenção
Preserve a escala
Quando for imprimir, use
folhas A4 e desabilite a
função "Fit to paper"

Respeite o Meio Ambiente.
Imprima somente o ne-
cessário

DESCRIÇÃO

Constituintes

- Barras chatas de ferro de 1" x 1/4".
- Grapas em barra chata de ferro de 1" x 1/8" - (Opção 2).
- Espaçador em tubo de ferro galvanizado de $\varnothing=1/2"$, espesura 2,25 mm.
- Em regiões litorâneas ou outros locais sujeitos à atmosfera corrosiva (NBR 6181): As barras e grapas devem ser previamente galvanizadas a fogo.

Acessórios

- Parafusos galvanizados e buchas de nylon (Fischer S8) - (Opção 1).

Acabamentos

- Pintura com tinta esmalte sintético sobre base antioxidante (zarcão).
- Em regiões litorâneas ou outros locais sujeitos à atmosfera corrosiva (NBR 6181): Pintura com tinta esmalte sintético sobre fundo para galvanizados.

APLICAÇÃO

- Para fechamento de vãos, com ou sem caixilho.

EXECUÇÃO

- Bater os pontos de solda e eliminar todas as rebarbas nas emendas e cortes das barras.
- Antes da aplicação da base antioxidante ou do fundo para galvanizados, toda superfície metálica deve estar completamente limpa, seca e desengraxada.
- A grade pode ser instalada com grapa ou com parafuso e bucha.
- Em regiões litorâneas ou outros locais sujeitos à atmosfera corrosiva (NBR 6181): Além das barras e grapas previamente galvanizadas, os pontos de solda e corte devem ser tratados com galvanização a frio (tratamento anticorrosivo composto de zinco).

FICHAS DE REFERÊNCIA

Catálogo de Serviços

- Ficha S14 Pintura
- Ficha S14.09 Tinta esmalte sintético
- Ficha S14.17 Galvanização

RECEBIMENTO

- Verificar bitolas das barras conforme especificação.
- Verificar esquadro e espaçamento homogêneo entre barras horizontais e verticais.
- Verificar a ausência de rebarbas nas barras e saliências excessivas nas soldas.
- Verificar o uso de parafusos galvanizados.
- Verificar execução da pintura sobre base antioxidante.
- Em regiões litorâneas ou outros locais sujeitos à atmosfera corrosiva (NBR 6181):
 - Exigir certificado de galvanização a fogo, emitido pela empresa galvanizadora, para todas as barras;
 - Verificar o tratamento dos pontos de solda e corte com galvanização a frio;
 - Verificar execução da pintura.

SERVIÇOS INCLUÍDOS NOS PREÇOS

- Grade e elementos de fixação.

CRITÉRIOS DE MEDIÇÃO

- m² — por área executada e instalada.